



WAGNER TUNING

- Einbauanleitung / Installation Instruction -

Ladeluftkühler / Intercooler

Audi RS4 B9



Kit-Nr.: 200001162

WAGNERTUNING Ladeluftkühler**Wichtige Hinweise!**

Diese Montageanleitung ist unbedingt vor Beginn der Einbauarbeiten zu lesen. Die Firma WAGNERTUNING übernimmt keine Haftung für Schäden, welche durch unsachgemäßen Einbau entstehen!

Als Hersteller sind wir verpflichtet darauf hinzuweisen, dass jegliche Veränderungen, welche Sie am für den öffentlichen Verkehr zugelassenen Fahrzeug vornehmen, der Abnahme durch einen technischen Dienst und Eintragung in die Fahrzeugpapiere bedarf.

Einbauzeit (1 AW = 5 Minuten)

Die Einbauzeit beträgt ca. 72 AW, die je nach Zustand und Ausstattung des Fahrzeugs abweichen kann.

Benötigte Werkzeuge

- diverse Steckschlüssel
- diverse Schraubendreher
- Vorrichtung/Anleitung zur Befüllung & Entlüftung des Audi Niedertemperatur-Kreislaufs

**Important Notes!**

These Installation Instruction have to be read careful before beginning installation work. The company WAGNERTUNING bears no liability for damage caused by incorrect installation!

As manufacturer, we are obliged to point out that any changes you make to a vehicle licensed for use on public roads require approval by a test centre and registration in the vehicle documents.

Installation Time (1 unit = 5 minutes)

The installation time is around 72 units, which may vary depending on vehicle condition and equipment level.

Tools Required

- various spanners
- various screwdrivers
- gadget/instruction for filling & venting the Audi low-temperature circuit

WAGNERTUNING Ladeluftkühler

Stückliste Ladeluftkühler / *Part list intercooler*

1x	001001111	Ladeluftkühler / <i>intercooler</i>
1x	001004204	Silikonschlauch / <i>silicone hose</i>
1x	001004205	Silikonschlauch / <i>silicone hose</i>
1x	001004206	Silikonschlauch / <i>silicone hose</i>
1x	001004209	Silikonschlauch / <i>silicone hose</i>
1x	001004210	Silikonschlauch / <i>silicone hose</i>
1x	001004216	Silikonschlauch / <i>silicone hose</i>
1x	001004217	Silikonschlauch / <i>silicone hose</i>
1x	007001007	Silikonschlauch Universal 186 mm / <i>silicone hose universal 186 mm</i>
4x	32016080	Schlauchschelle / <i>hose clamp</i>
1x	001002275	Haltewinkel / <i>bracket</i>
1x	001002276	Haltewinkel / <i>bracket</i>
1x	10320001	Gummi-Metall-Puffer / <i>shock mount</i>
5x	1155612	M6x12 Innensechskantschraube / <i>M6x12 allen screw</i>
7x	23016	M6 Unterlegscheibe / <i>M6 washer</i>
2x	21016	M6 Mutter / <i>M6 nut</i>
1x	400111-J62	Schlauchklemme / <i>hose clip</i>
2x	28078170	Doppelklemme / <i>double clip</i>

Dear Customers,
 the Company of Wagner Tuning has been synonymous with high performance components in the tuning market. To ensure this continues there is now design protection on our products by the German Patent and Trademark Office.

This is a precautionary measure to protect consumers against inferior copies. When purchasing our products you should always check that our logo is visible on the product, which is also subject to trademark law.


 Carsten Wagner, CEO WAGNERTUNING

 EXHAUST MANIFOLD
 INTERCOOLER KIT

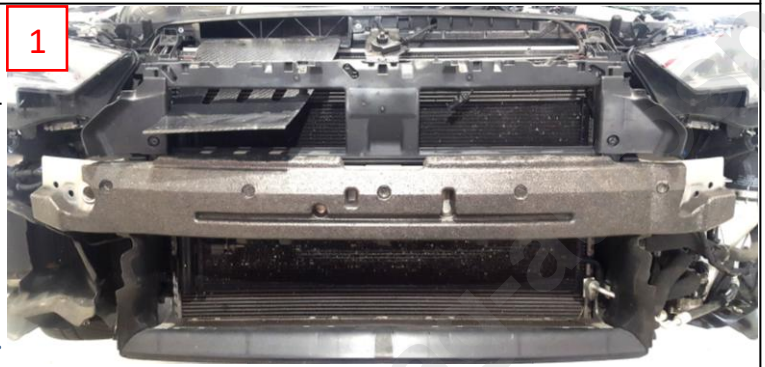
 DOWNPIPE
 INLET MANIFOLD



WAGNERTUNING Ladeluftkühler

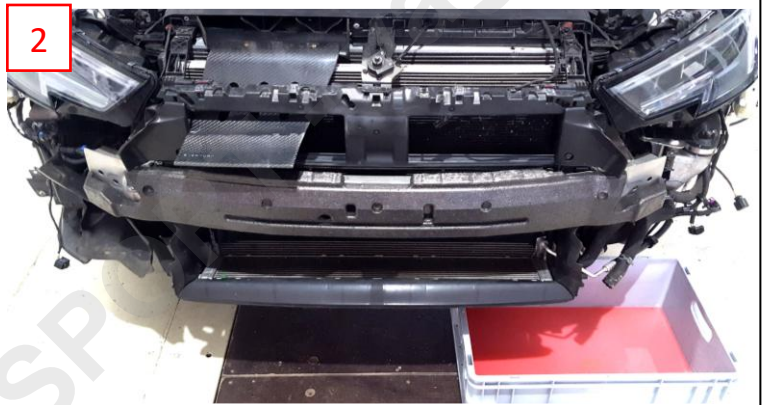
Demontage / *demounting*

Lösen Sie die Befestigungsschrauben der Front-Stoßstange am Schlossträger, Unterboden und in den beiden vorderen Radhäusern. Entnehmen Sie die Front-Stoßstange und die linke Radhausschale (1). Wir empfehlen Ihnen auch den linken vorderen Scheinwerfer und Reifen zu demontieren.



Loosen the mounting screws of the front bumper on the radiator support, underbody and the front wheel housings. Remove the front bumper and the left wheel housing (1). We recommend to remove also the front left wheel and headlight.

Entleeren Sie den Niedertemperaturkreislauf (2).



Drain the low temperature circuit (2).

Demontieren Sie die Befestigungsschrauben des Ladeluftkühlers (3).

Demount the mounting screws of the intercooler (3).

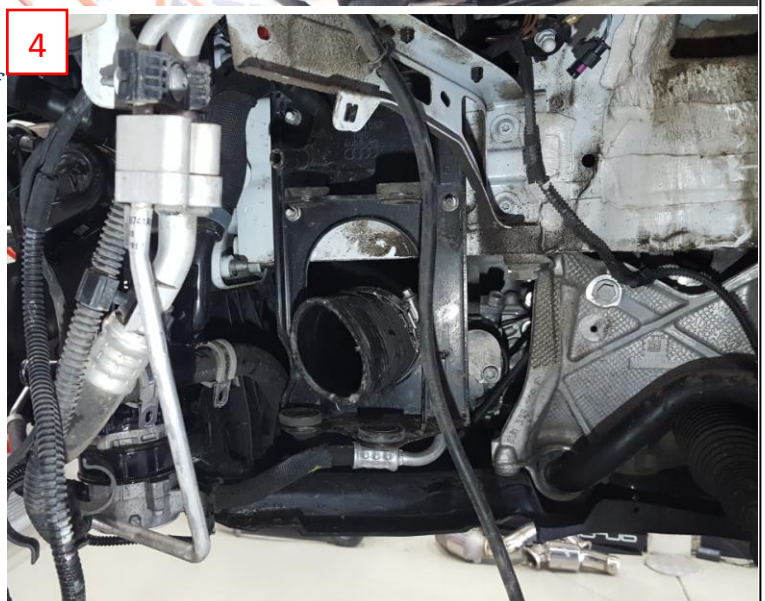


Lösen Sie sämtliche Kühlwasser- und Ladeluftanschlüsse des originalen Ladeluftkühlers. Entnehmen Sie den originalen Ladeluftkühler (4).

Loosen all cooling and charge air hose connections of the original intercooler. Remove the OEM intercooler (4).

Demontieren Sie die Ladeluftschläuche und den Halterahmen des originalen Ladeluftkühlers (5).

Demount the charge air hoses and the bracket of the OEM intercooler (5).



Lösen Sie die Wasserpumpe des Niedertemperatur-Kreislaufs (5).

Loosen the water pump of the low temperature circuit (5).

WAGNERTUNING Ladeluftkühler

Montage / installation

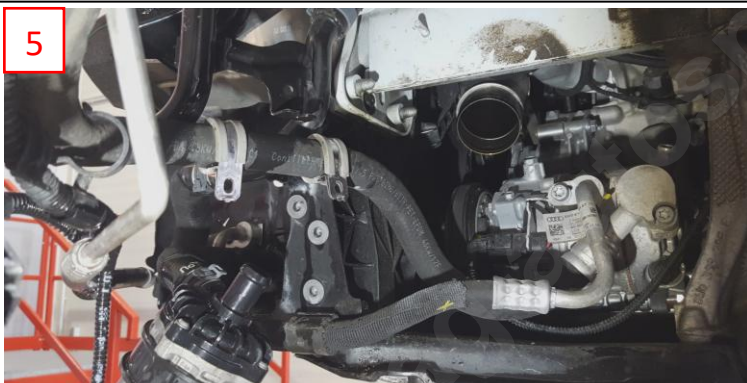
Montieren Sie den WT Silikonschlauch 001004204 an dem originalen Ladeluftrohr (6). Nutzen Sie hierfür die mitgelieferte Schlauchschelle.

Mount the WT silicone hose 001004204 to the OEM charge pipe by using a supplied hose clamp (6).

Installieren Sie den WT Ladeluftkühler. Nutzen Sie hierfür die mitgelieferten WT Haltebleche, M6 Innensechskantschrauben, M6 Unterlegscheiben, M6 Muttern und Gummi-Metall-Puffer (7, 8, 9).

Install the WT intercooler. Use the supplied WT brackets, M6 allen screws, washers, nuts and the shock mount (7, 8, 9).

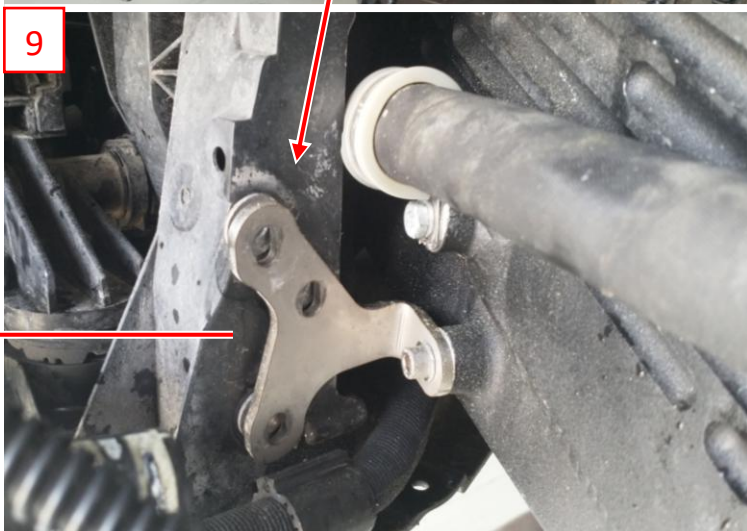
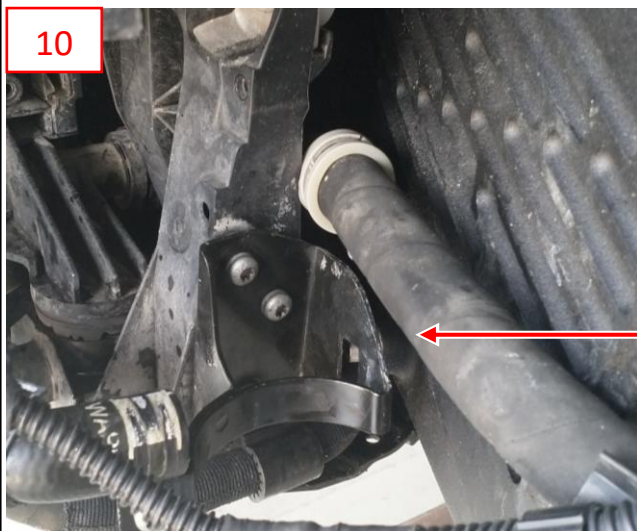
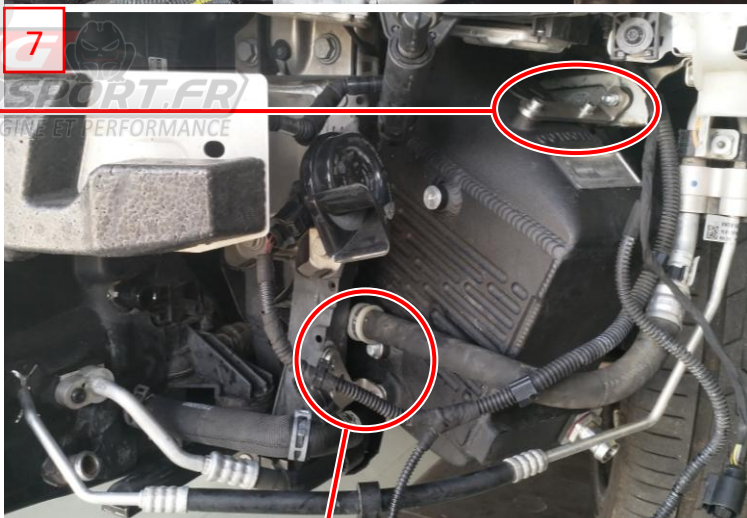
Befestigen Sie die Leitung der Klimaanlage am WT Ladeluftkühler. Nutzen Sie hierfür eine mitgelieferte M6 Innensechskantschraube und Unterlegscheibe (9).



Fix the hose of the air conditioning on the WT intercooler by using a supplied M6 allen screw and washer (9).

Montieren Sie den Halter der Wasserpumpe zusammen mit dem WT Halteblech (10).

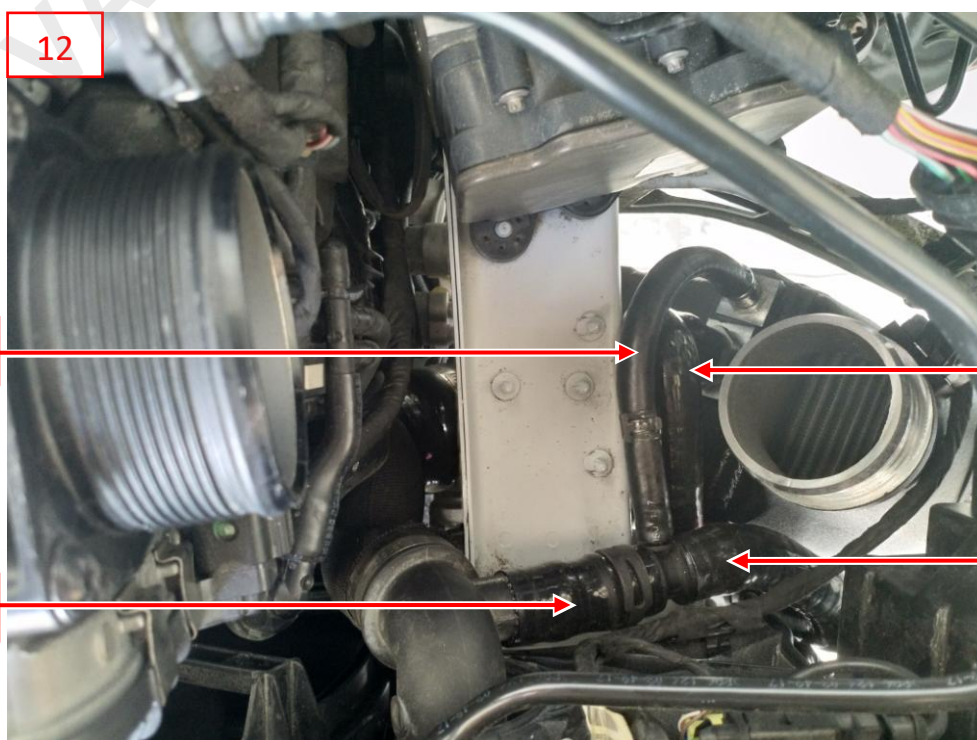
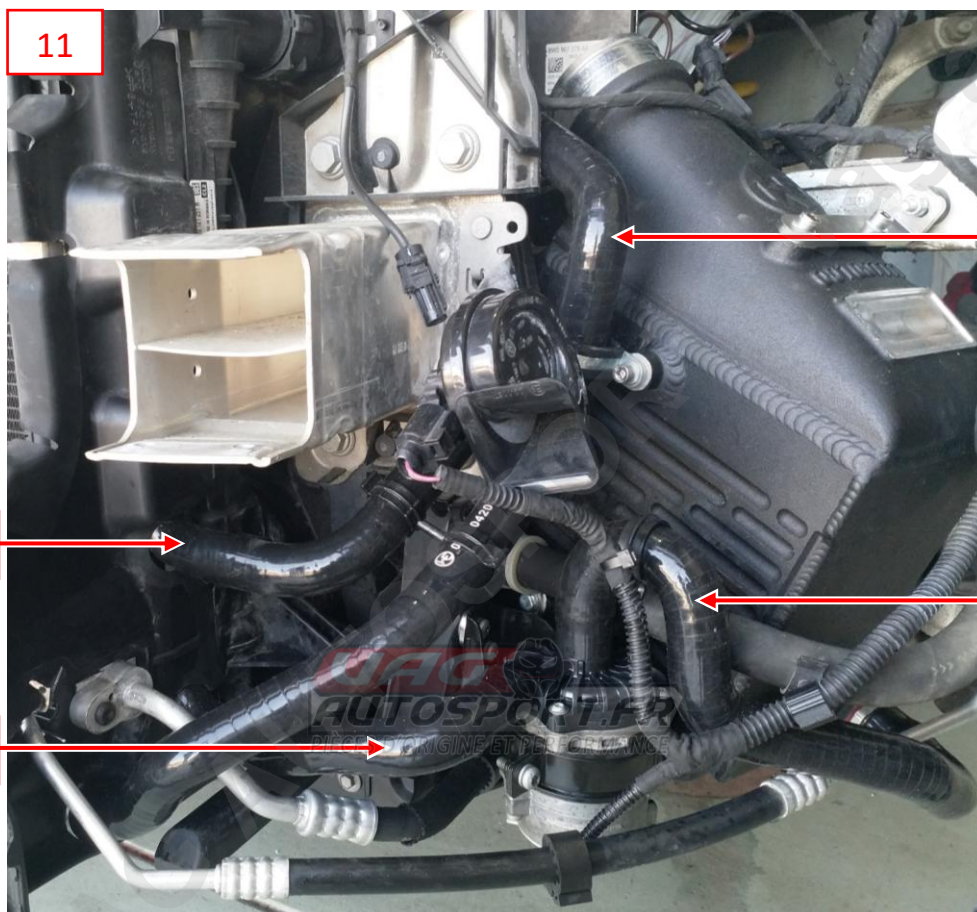
Attach the OEM bracket of the water pump together with the WT bracket (10).



WAGNERTUNING Ladeluftkühler

Montieren Sie die Wasserpumpe und die WT Silikonschläuche 001004206, 001004209, 001004210, 001004216, 001004217 und 007001007. Nutzen Sie hierfür die originalen Schlauchklemmen und das originale T-Stück (11, 12).

Attach the water pump and the WT silicone hoses 001004206, 001004209, 001004210, 001004216, 001004217 and 007001007. Therefore use the OEM hose clamps and the OEM T-shape connector (11, 12).



WAGNERTUNING Ladeluftkühler

Achten Sie darauf, dass der Silikonschlauch 007001007 von Ladeluftkühler zum T-Stück ausschließlich aufsteigend verläuft! Das T-Stück bildet somit stets den höchsten Punkt des Niedertemperatur-Kreislaufs.

Make sure the silicone hose 007001007 runs from the intercooler to the T-shape connector only ascending. The T-shape connector always forms the highest point of the low-temperature-circuit.

Montieren Sie den MAP-Sensor am WT Ladeluftkühler (13). Installieren Sie nun den WT Silikonschlauch 001004205 zwischen WT Ladeluftkühler und Drosselklappe. Nutzen Sie hierfür die mitgelieferten Schlauchschellen.

Attach the MAP-sensor to the WT intercooler (13). Now install the WT silicone hose 001004205 to connect the WT intercooler and the throttle body. Use the supplied hose clamps.

Stellen Sie sicher, dass die WT Komponenten keinen unsachgemäßen Kontakt zu umliegenden Bauteilen haben! Achten Sie weiterhin darauf, dass sämtliche Silikonschläuche knickfrei verlaufen. Nutzen Sie die mitgelieferten Schlauchklemmen um die WT Wasserschläuche zu fixieren (11, 14, 15).

Make sure the WT parts do not have improper contact to surrounding components and the WT silicone hoses runs kink-free! Use the supplied hose clips to fix the WT water hoses (11, 14, 15).

Befüllen und Entlüften Sie das Kühlsystem nach den Vorgaben der Audi AG.

Fill and vent the cooling system according to the Audi AG guidelines.

Installieren Sie:

- den vorderen linken Scheinwerfer
- die Frontstoßstange
- den Unterfahrschutz
- die vordere linke Radhausschale
- den vorderen linken Reifen

Install:

- the left headlight
- the front bumper
- the lower engine cover plate
- the front left wheel housing
- the front left wheel

Prüfen Sie alles auf korrekten und festen Sitz.

Check if everything is correctly attached.

